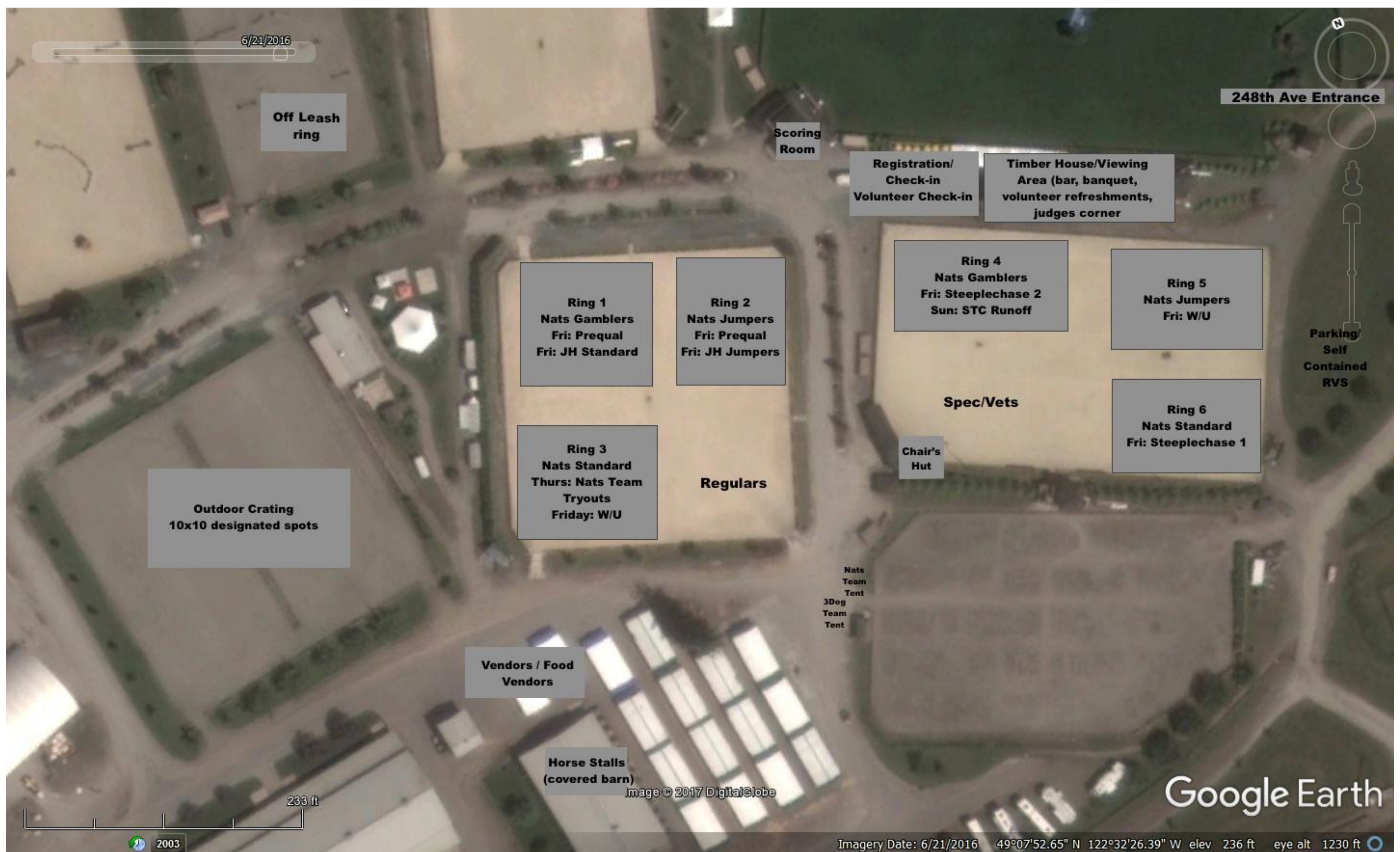


# CHASSE AU TRÉSOR



Quarante (40) clés seront cachées à des endroits à être encerclés sur la carteci-dessus. Trouvez celle qui ouvre le coffre au trésor et vous gagnerez ce qu'il contient!



La chasse au trésor est seulement ouverte aux compétiteurs, juges, bénévoles, et organisateurs du Championnat National.

Les chanceux ayant trouvé une clé pourront essayer d'ouvrir le coffre au trésor pendant le diner du dimanche. Les clés ne fonctionnant pas à ouvrir le coffre seront échangées avec un billet pour un prix tiré au sort avant la remise des rubans du dimanche.

Si la clé gagnante n'était pas trouvée au moment du diner du dimanche, des indices seront affichés sur cette affiche tout au long de l'après-midi.